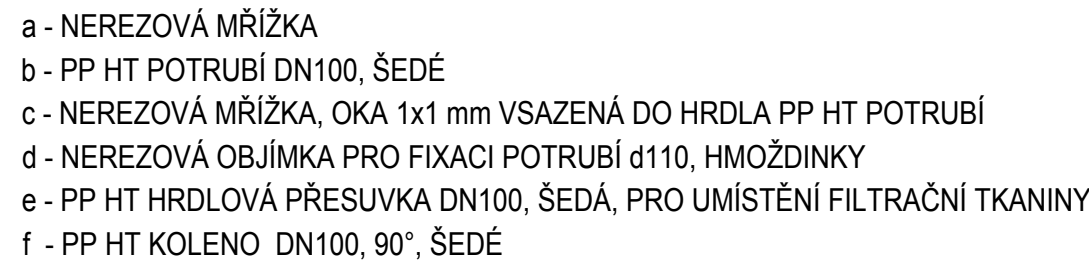
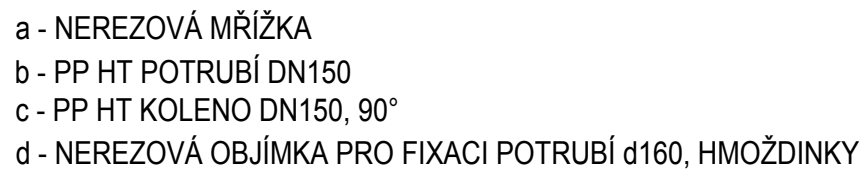


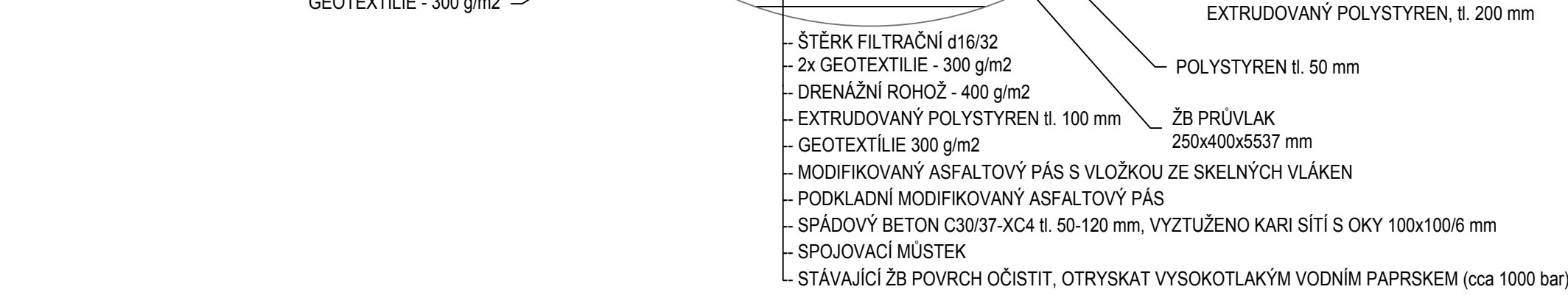
sestava odvětrání akumulční komory
M 1:20



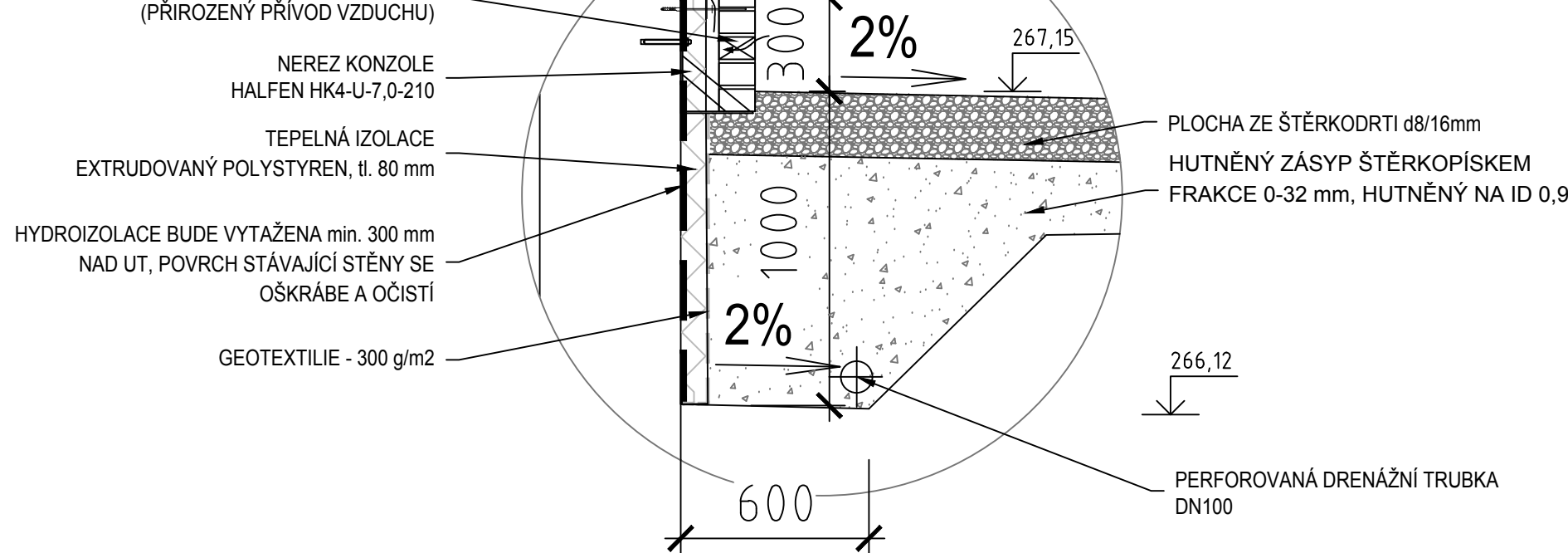
M 1:20



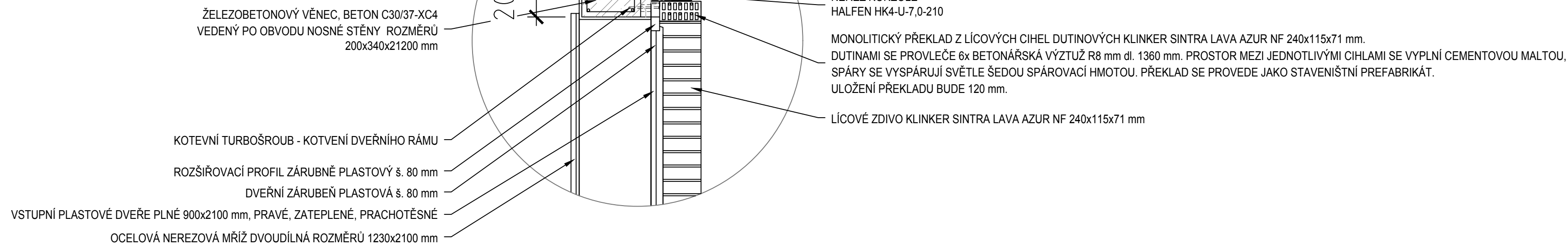
lícové zdivo založené na nerezových konzolách,
skladba izolačních vrstev



(čelní s



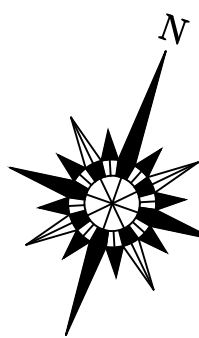
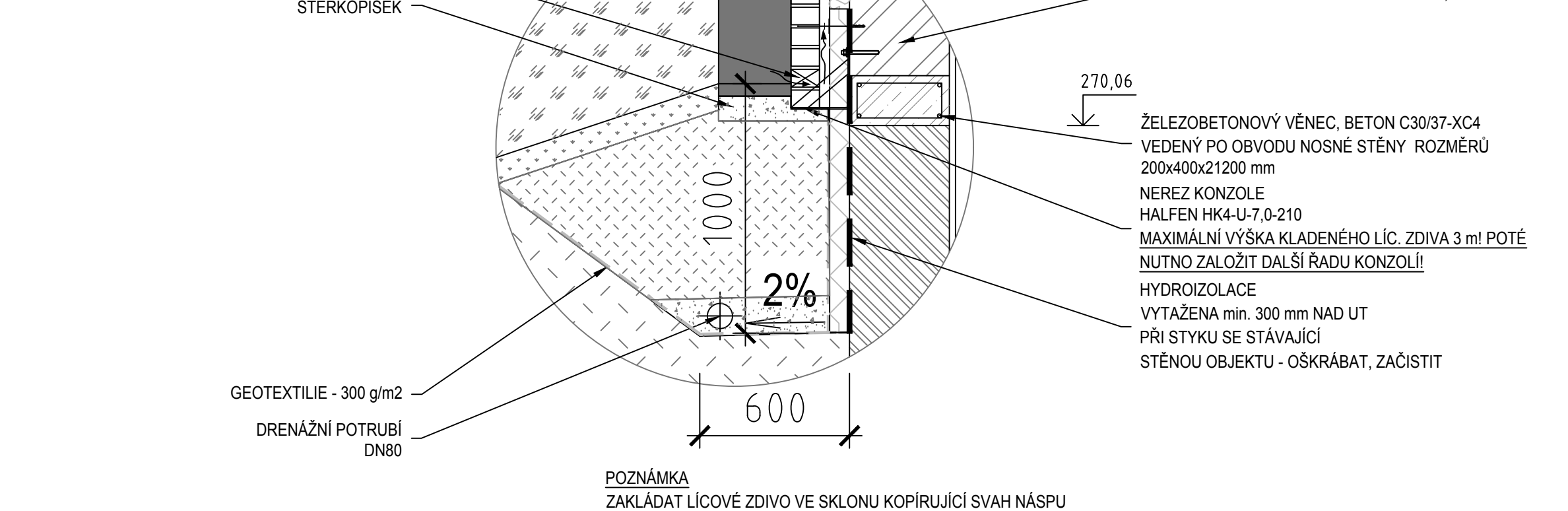
M 1:20



detail vstupních dveří u podlahy
M 1:20



(štítové



	VODOHOSPODÁŘSKÉ INŽENÝRSKÉ SLUŽBY a.s. Křižovč 472/47, 150 00 PRAHA 5		
	Vypracoval: Ing. P. Plášek Projektant: Ing. P. Plášek	 Ved. atelieru: Ing. M. Butor	Hlavní inž. projektu: Ing. M. Butor
VINEC, VODOVOD - ŘEŠENÍ TLAKOVÝCH POMĚRŮ D. DOKUMENTACE OBJEKTŮ SO 02.1 - STAVEBNÍ ÚPRAVY			Datum: září 2015 Stupeň: DSP/DPS Formát: 10A4
Investor: Vodovody a kanalizace Mladá Boleslav, a.s., Čechova 1151, Mladá Boleslav			Zak.číslo: VIS 1/14 - 015
VÝKRES STAVEBNÍCH DETAILŮ			Měřítko: Číslo přílohy: 1:20 D.1.12